

SAN ISIDRO | MUNICIPIO



# RENDICIÓN DE CUENTAS

## Ejercicio 2015

### Abril 2016

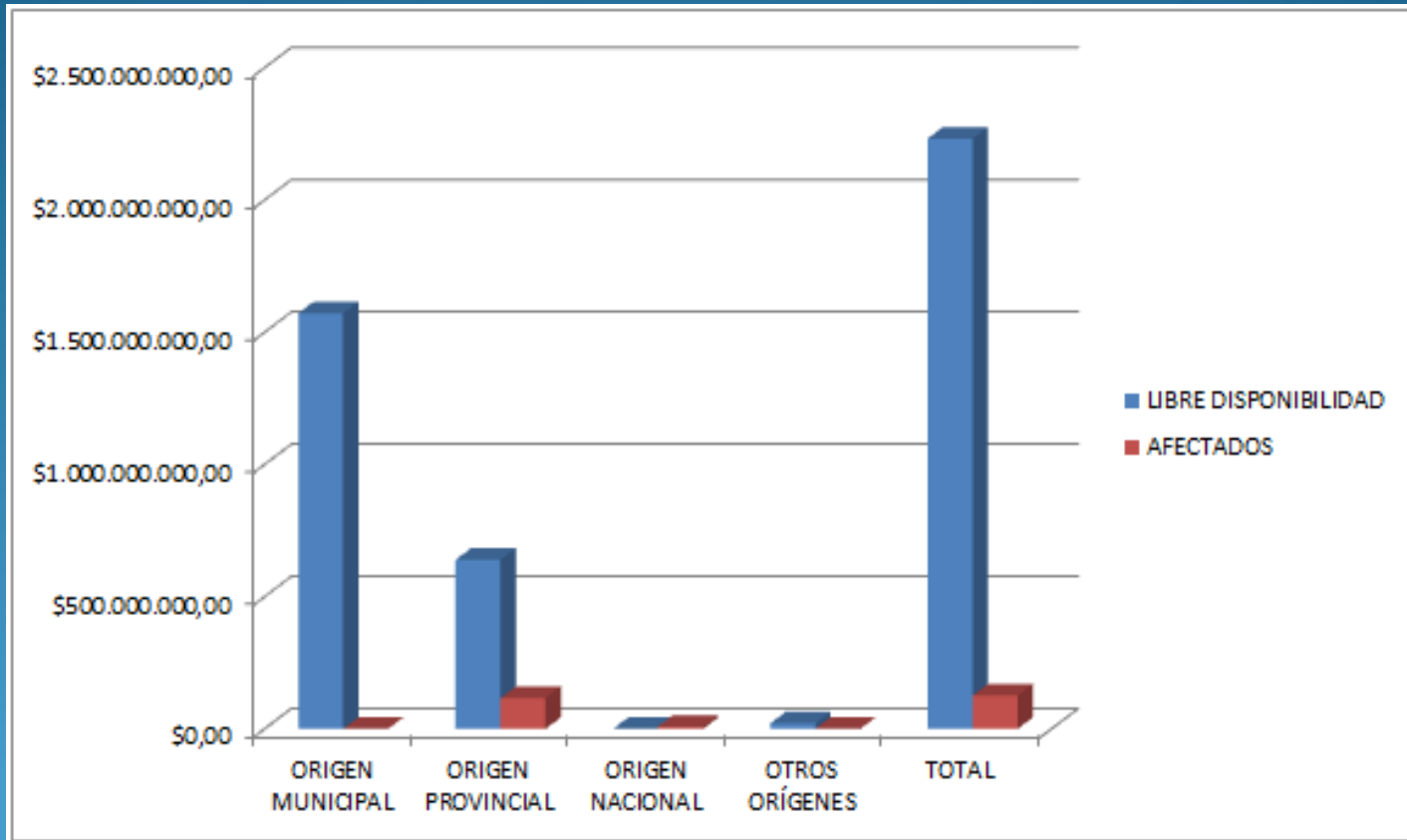
# EJECUCIÓN PRESUPUESTARIA DE RECURSOS

# Recursos por Origen



RECURSOS POR ORIGEN	LIBRE DISPONIBILIDAD	AFECTADOS	TOTAL
ORIGEN MUNICIPAL	\$1.571.954.990,77	\$23.000,00	\$1.571.977.990,77
ORIGEN PROVINCIAL	\$639.180.944,95	\$116.511.714,09	\$755.692.659,04
ORIGEN NACIONAL	\$142.388,71	\$8.625.638,89	\$8.768.027,60
OTROS ORÍGENES	\$20.820.774,12	\$629.971,88	\$21.450.746,00
<b>TOTAL</b>	<b>\$2.232.099.098,55</b>	<b>\$125.790.324,86</b>	<b>\$2.357.889.423,41</b>

# Recursos por Origen



# Recursos por Carácter Económico



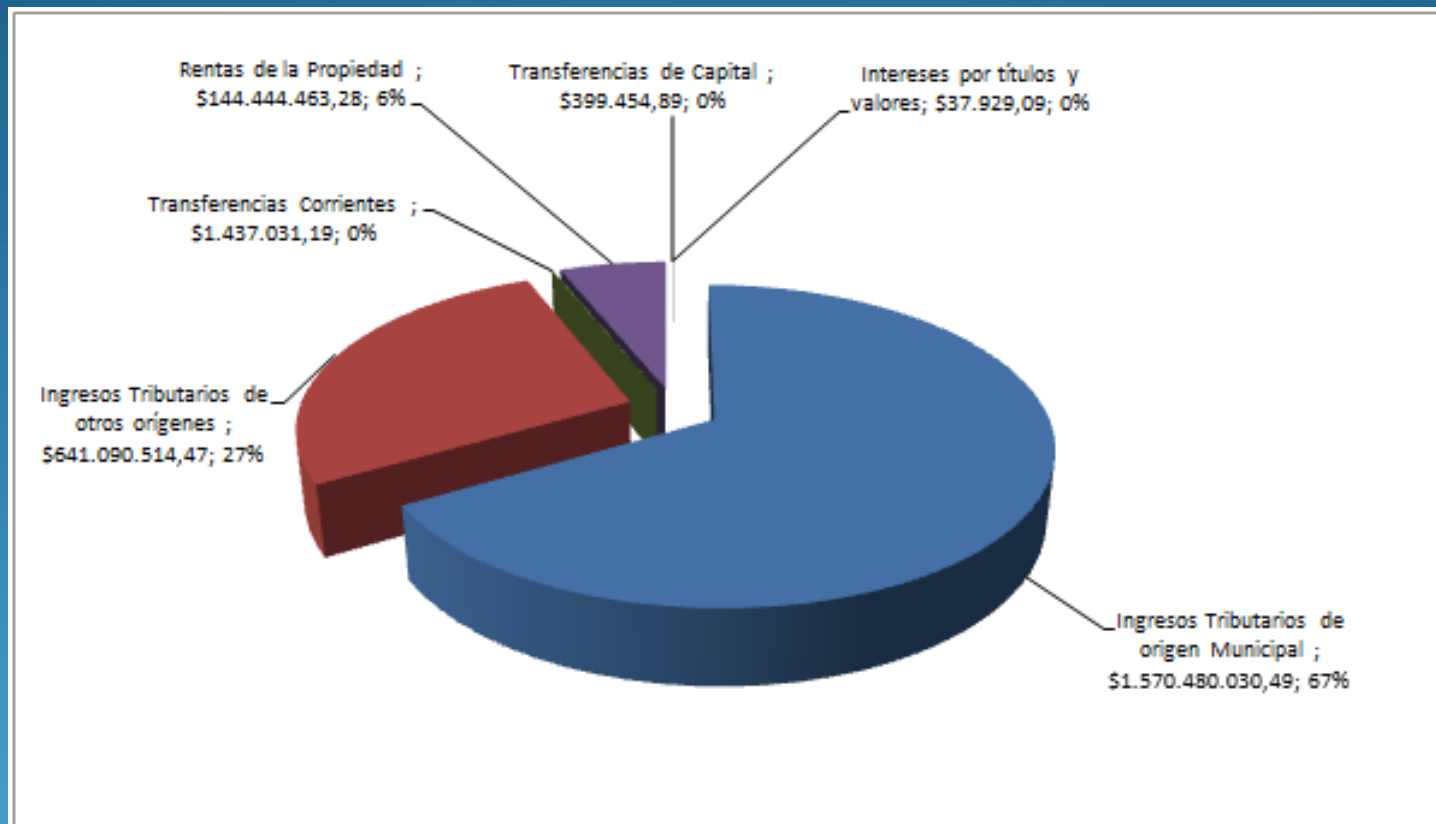
RECURSOS POR CARÁCTER ECONÓMICO	MONTO	%
RECURSOS CORRIENTES	\$2.356.052.937,33	99,92%
RECURSOS DE CAPITAL	\$1.836.486,08	0,08%
FUENTES FINANCIERAS	\$0,00	0,00%
<b>TOTAL</b>	<b>\$2.357.889.423,41</b>	<b>100,00%</b>

# Recursos por Rubro



RUBRO	MONTO	%
Ingresos Tributarios de origen Municipal	\$1.570.480.030,49	66,61%
Ingresos Tributarios de otros orígenes	\$641.090.514,47	27,19%
Transferencias Corrientes	\$144.444.463,28	6,13%
Recursos de Capital	\$1.437.031,19	0,06%
<b>Subtotal</b>	<b>\$2.357.452.039,43</b>	<b>99,98%</b>
Rentas de la propiedad	\$37.929,09	0,00%
<b>Subtotal</b>	<b>\$37.929,09</b>	<b>0,00%</b>
Transferencias de Capital	\$399.454,89	0,02%
<b>Subtotal</b>	<b>\$399.454,89</b>	<b>0,02%</b>
<b>Total INGRESOS TRIBUTARIOS</b>	<b>\$2.357.889.423,41</b>	<b>100,00%</b>

# Recursos por Rubro



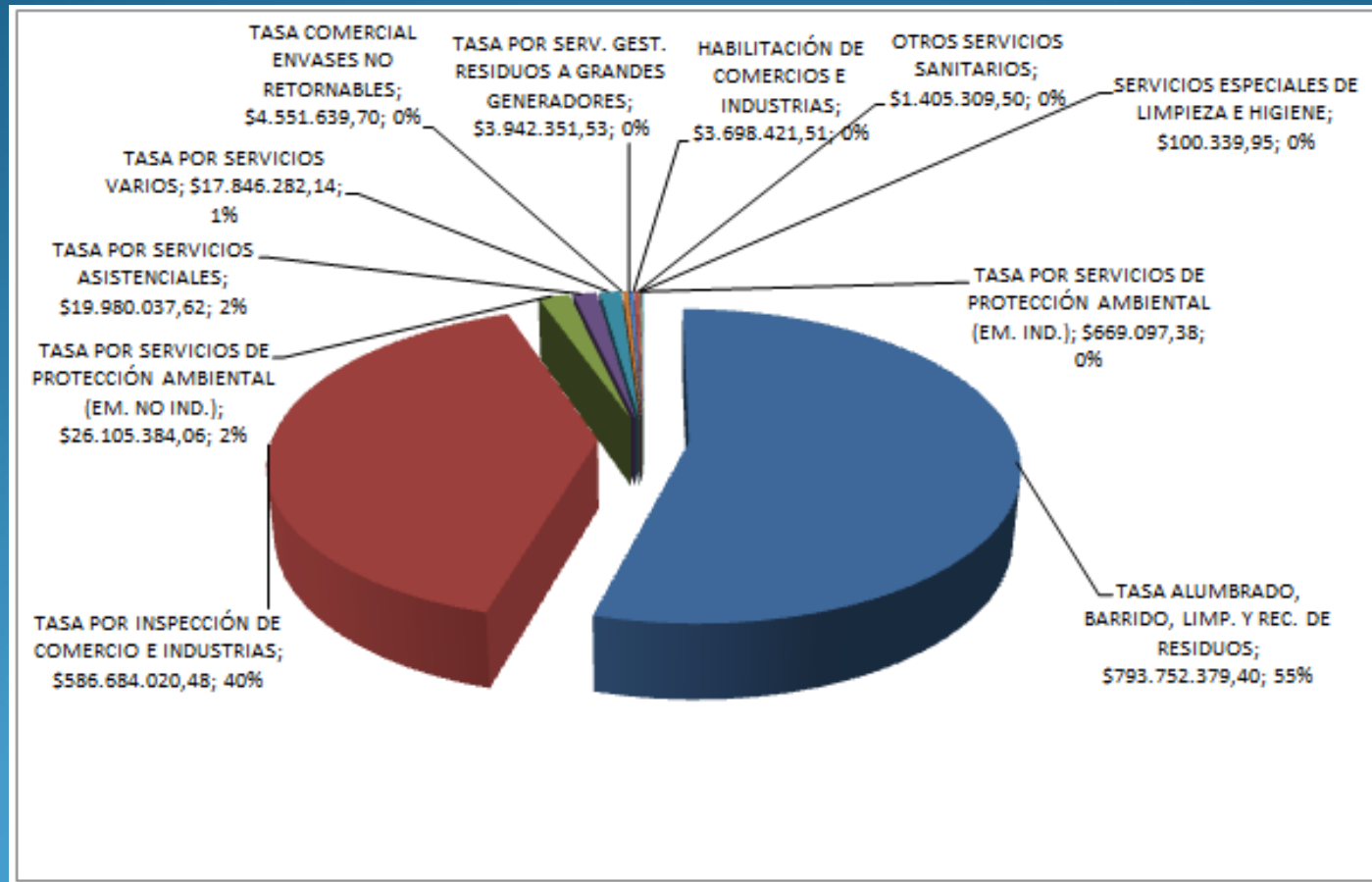
# Ingresos Tributarios de Origen Municipal - TASAS



Ingresos Tributarios de Origen Municipal. TASAS.	MONTO	%
TASA ALUMBRADO, BARRIDO, LIMP. Y REC. DE RESIDUOS	\$793.752.379,40	54,37%
TASA POR INSPECCIÓN DE COMERCIO E INDUSTRIAS	\$586.684.020,48	40,19%
TASA POR SERVICIOS DE PROTECCIÓN AMBIENTAL (EM. NO IND.)	\$26.105.384,06	1,79%
TASA POR SERVICIOS ASISTENCIALES	\$19.980.037,62	1,37%
TASA POR SERVICIOS VARIOS	\$17.846.282,14	1,22%
TASA COMERCIAL ENVASES NO RETORNABLES	\$4.551.639,70	0,31%
TASA POR SERV. GEST. RESIDUOS A GRANDES GENERADORES	\$3.942.351,53	0,27%
HABILITACIÓN DE COMERCIOS E INDUSTRIAS	\$3.698.421,51	0,25%
OTROS SERVICIOS SANITARIOS	\$1.405.309,50	0,10%
TASA POR FONDEADEROS DE EMBARCACIONES	\$1.195.056,96	0,08%
TASA POR SERVICIOS DE PROTECCIÓN AMBIENTAL (EM. IND.)	\$669.097,38	0,04%
SERVICIOS ESPECIALES DE LIMPIEZA E HIGIENE	\$100.339,95	0,01%
<b>Total TASAS</b>	<b>\$1.459.930.320,23</b>	<b>100,00%</b>



# Ingresos Tributarios de Origen Municipal - TASAS

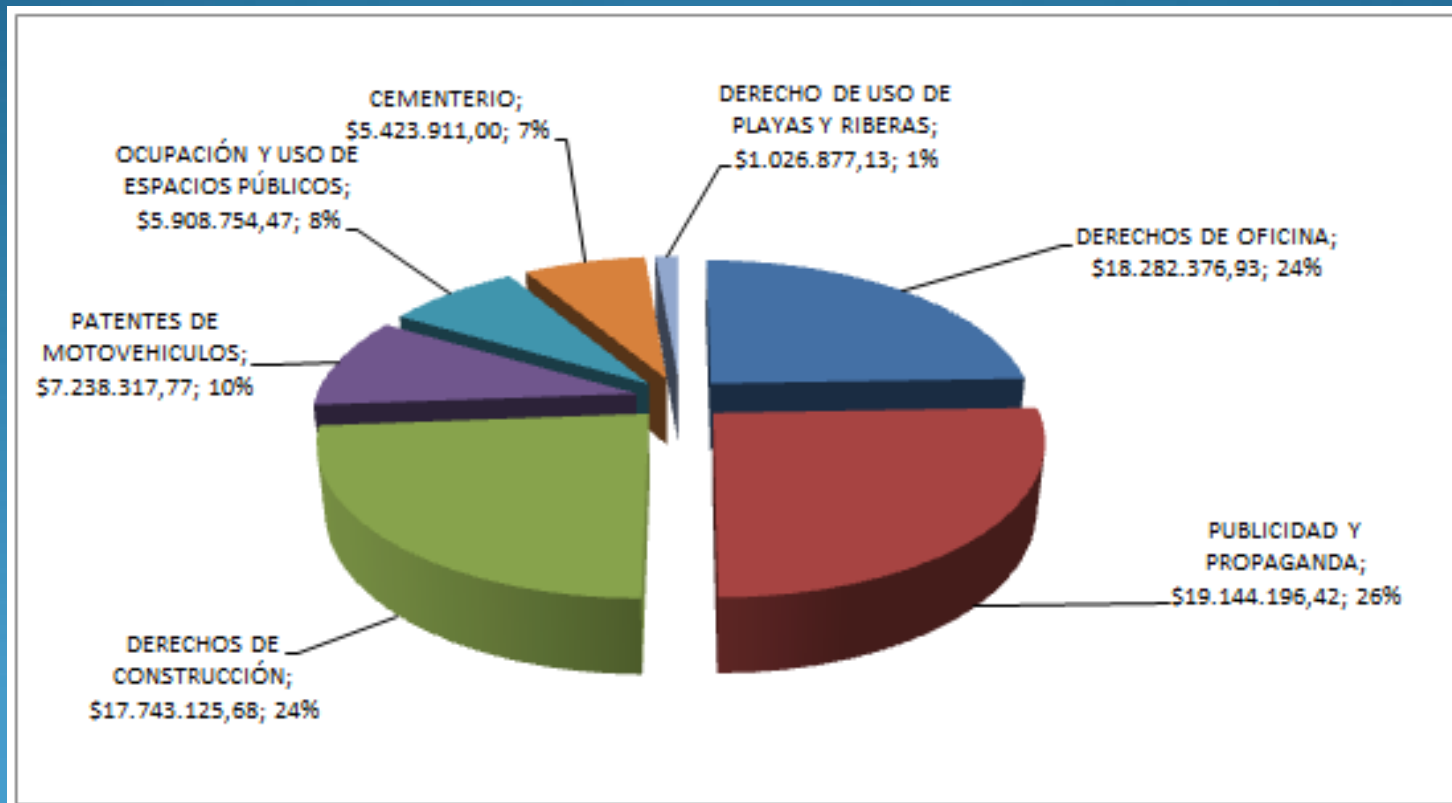


# Ingresos Tributarios de Origen Municipal - DERECHOS



Ingresos Tributarios de Origen Municipal. DERECHOS.	MONTO	%
PUBLICIDAD Y PROPAGANDA	\$19.144.196,42	25,60%
DERECHOS DE OFICINA	\$18.282.376,93	24,45%
DERECHOS DE CONSTRUCCIÓN	\$17.743.125,68	23,73%
PATENTES DE MOTOVEHICULOS	\$7.238.317,77	9,68%
OCUPACIÓN Y USO DE ESPACIOS PÚBLICOS	\$5.908.754,47	7,90%
CEMENTERIO	\$5.423.911,00	7,26%
DERECHO DE USO DE PLAYAS Y RIBERAS	\$1.026.877,13	1,38%
<b>Total DERECHOS</b>	<b>\$74.767.559,40</b>	<b>100,00%</b>

# Ingresos Tributarios de Origen Municipal - DERECHOS

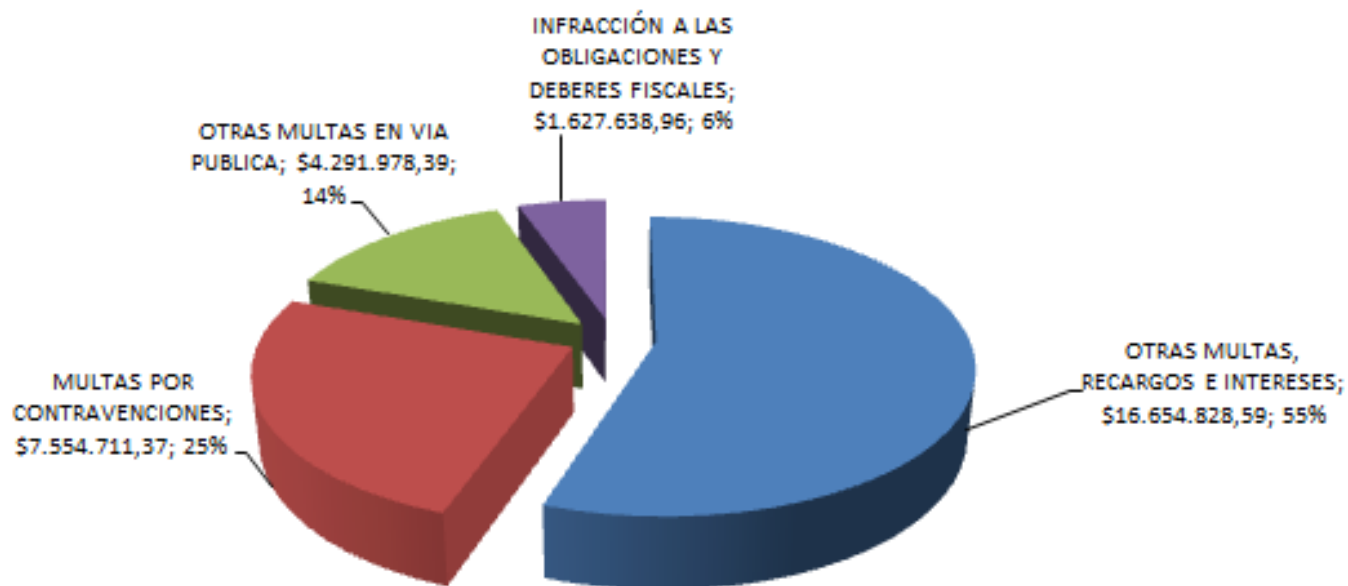


# Ingresos Tributarios de Origen Municipal - MULTAS



Ingresos Tributarios de Origen Municipal. MULTAS.	MONTO	%
OTRAS MULTAS, RECARGOS E INTERESES	\$16.654.828,59	55,28%
MULTAS POR CONTRAVENCIONES	\$7.554.711,37	25,07%
OTRAS MULTAS EN VIA PUBLICA	\$4.291.978,39	14,25%
INFRACCIÓN A LAS OBLIGACIONES Y DEBERES FISCALES	\$1.627.638,96	5,40%
<b>Total MULTAS</b>	<b>\$30.129.157,31</b>	<b>100,00%</b>

# Ingresos Tributarios de Origen Municipal - MULTAS



# Ingresos Tributarios de Origen Municipal - OTROS



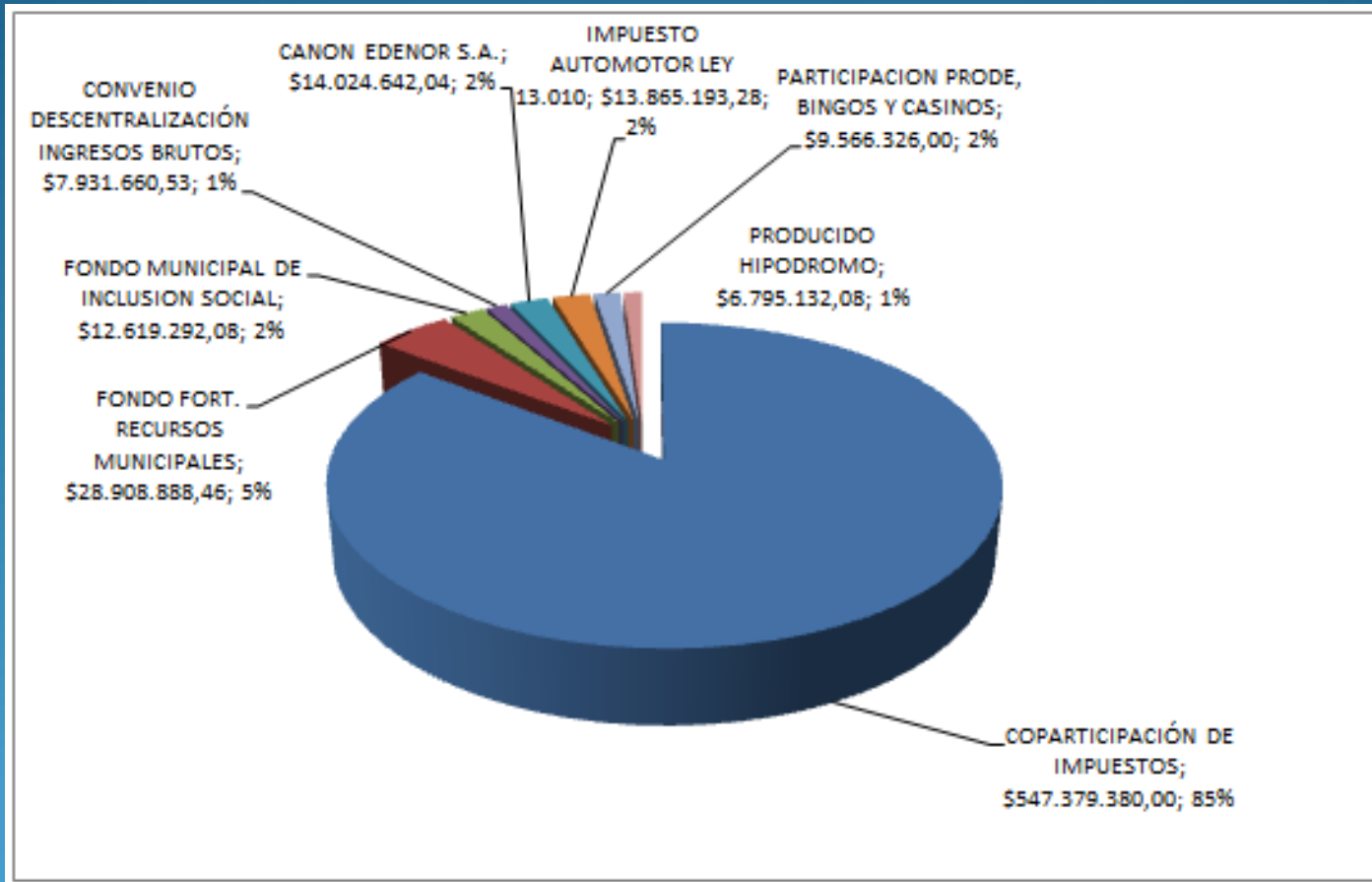
Ingresos Tributarios de Origen Municipal. OTROS.	MONTO	%
INGRESOS VARIOS	\$5.652.993,55	100,00%
RETENCIÓN A CONTRATISTAS	\$0,00	0,00%
<b>Total OTROS</b>	<b>\$5.652.993,55</b>	<b>100,00%</b>

# Ingresos Tributarios de Otras Jurisdicciones



Ingresos Tributarios	MONTO	%
<b><u>1.1.4 - COPARTICIPACIÓN DE IMPUESTOS</u></b>		
COPARTICIPACIÓN DE IMPUESTOS	\$547.379.380,00	85,38%
FONDO FORT. RECURSOS MUNICIPALES	\$28.908.888,46	4,51%
FONDO MUNICIPAL DE INCLUSION SOCIAL	\$12.619.292,08	1,97%
CONVENIO DESCENTRALIZACIÓN INGRESOS BRUTOS	\$7.931.660,53	1,24%
<b>Total COPARTICIPACIÓN DE IMPUESTOS</b>	<b>\$596.839.221,07</b>	<b>93,10%</b>
<b><u>1.1.9 OTROS TRIBUTARIOS</u></b>		
CANON EDENOR S.A.	\$14.024.642,04	2,19%
IMPUESTO AUTOMOTOR LEY 13.010	\$13.865.193,28	2,16%
PARTICIPACION PRODE, BINGOS Y CASINOS	\$9.566.326,00	1,49%
PRODUCIDO HIPODROMO	\$6.795.132,08	1,06%
IMPUESTO PATENTES DE EMBARCACIONES	\$0,00	0,00%
<b>Total OTROS TRIBUTARIOS</b>	<b>\$44.251.293,40</b>	<b>6,90%</b>
<b>Total INGRESOS TRIBUTARIOS</b>	<b>\$641.090.514,47</b>	<b>100,00%</b>

# Ingresos Tributarios de Otras Jurisdicciones





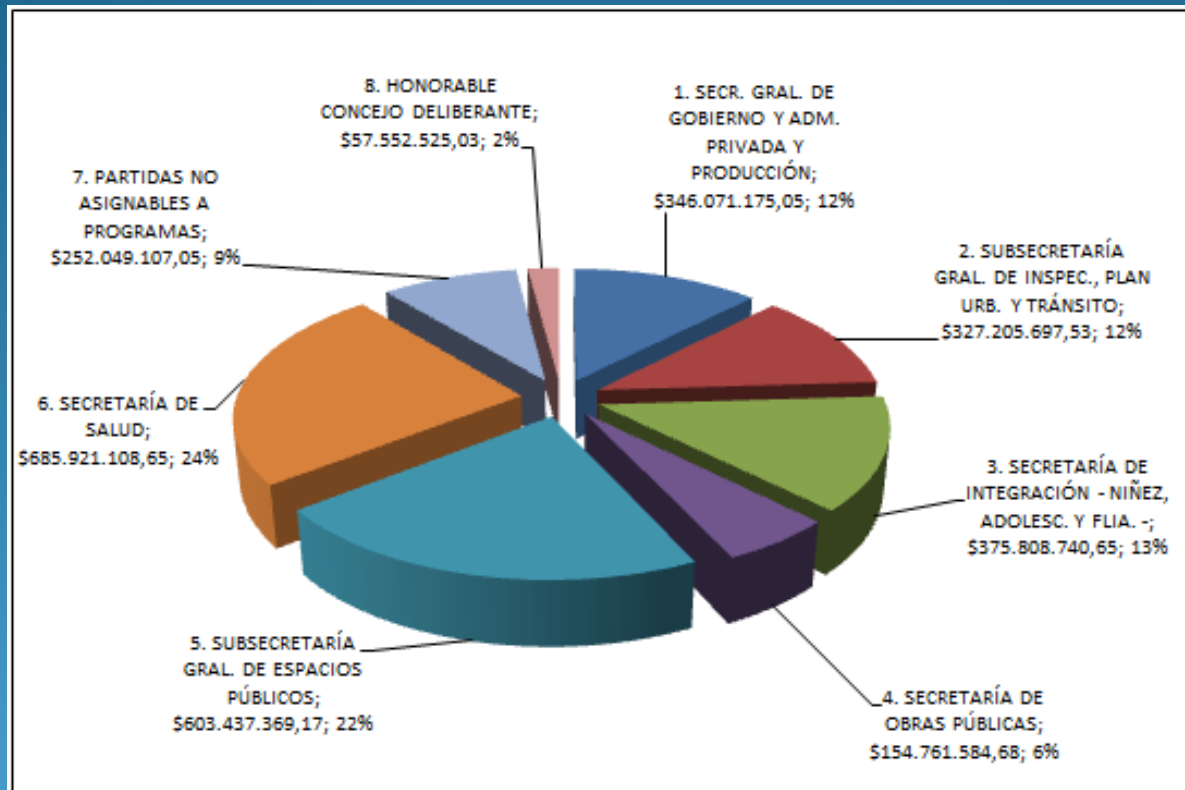
# EJECUCIÓN PRESUPUESTARIA DE GASTOS

# Gastos por Jurisdicción



GASTOS POR JURISDICCIÓN	MONTO	%
1. SECR. GRAL. DE GOBIERNO Y ADM. PRIVADA Y PRODUCCIÓN	\$346.071.175,05	12,35%
2. SUBSECRETARÍA GRAL. DE INSPEC., PLAN URB. Y TRÁNSITO	\$327.205.697,53	11,67%
3. SECRETARÍA DE INTEGRACIÓN - NIÑEZ, ADOLESC. Y FLIA. -	\$375.808.740,65	13,41%
4. SECRETARÍA DE OBRAS PÚBLICAS	\$154.761.584,68	5,52%
5. SUBSECRETARÍA GRAL. DE ESPACIOS PÚBLICOS	\$603.437.369,17	21,53%
6. SECRETARÍA DE SALUD	\$685.921.108,65	24,47%
7. PARTIDAS NO ASIGNABLES A PROGRAMAS	\$252.049.107,05	8,99%
8. HONORABLE CONCEJO DELIBERANTE	\$57.552.525,03	2,06%
<b>TOTAL</b>	<b>\$2.802.807.307,81</b>	<b>100,00%</b>

# Gastos por Jurisdicción

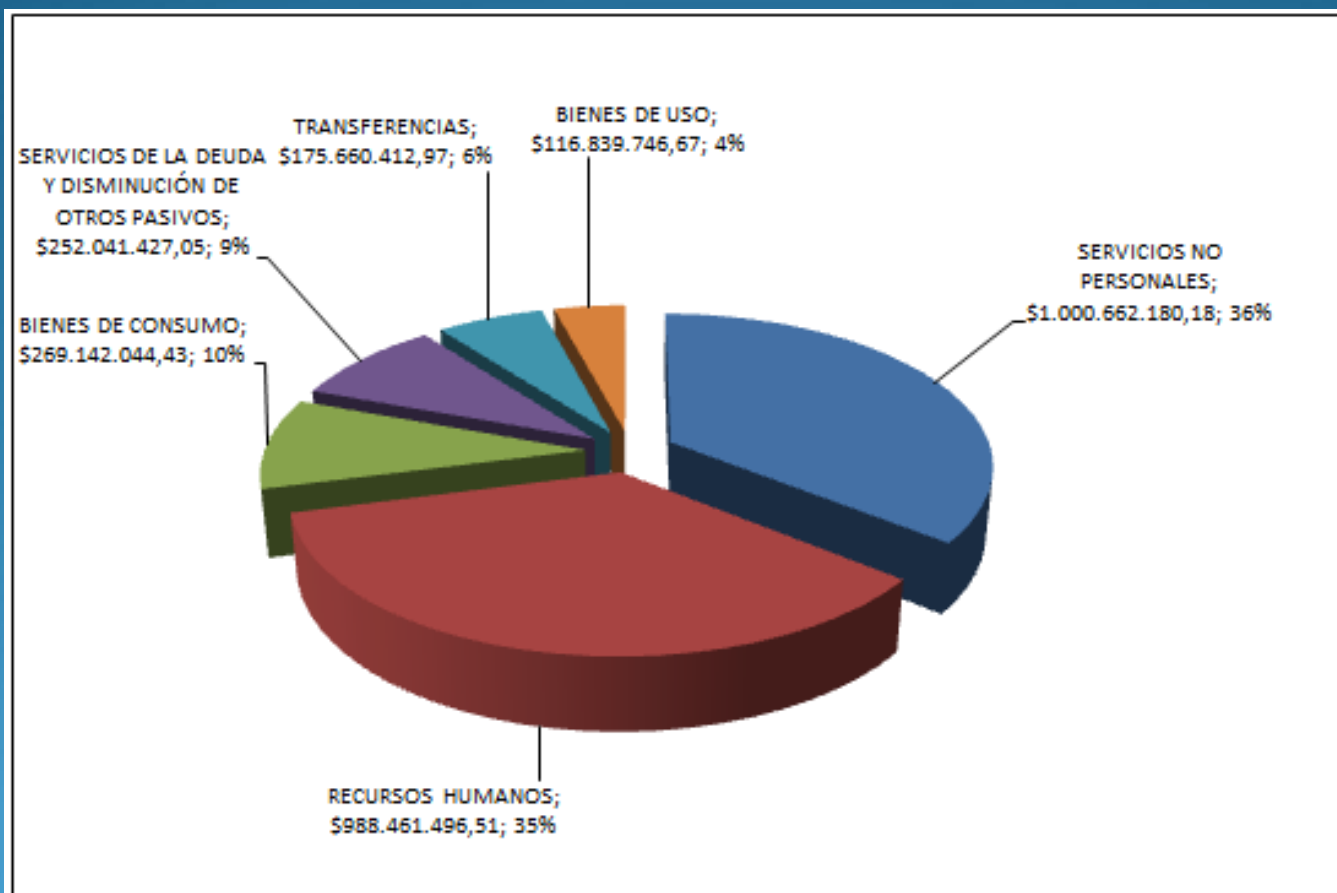




# Gastos por Objeto

GASTOS POR OBJETO	MONTO	%
SERVICIOS NO PERSONALES	\$1.000.662.180,18	35,70%
RECURSOS HUMANOS	\$988.461.496,51	35,27%
BIENES DE CONSUMO	\$269.142.044,43	9,60%
SERVICIOS DE LA DEUDA Y DISMINUCIÓN DE OTROS PASIVOS	\$252.041.427,05	8,99%
TRANSFERENCIAS	\$175.660.412,97	6,27%
BIENES DE USO	\$116.839.746,67	4,17%
<b>TOTAL</b>	<b>\$2.802.807.307,81</b>	<b>100,00%</b>

# Gastos por Objeto

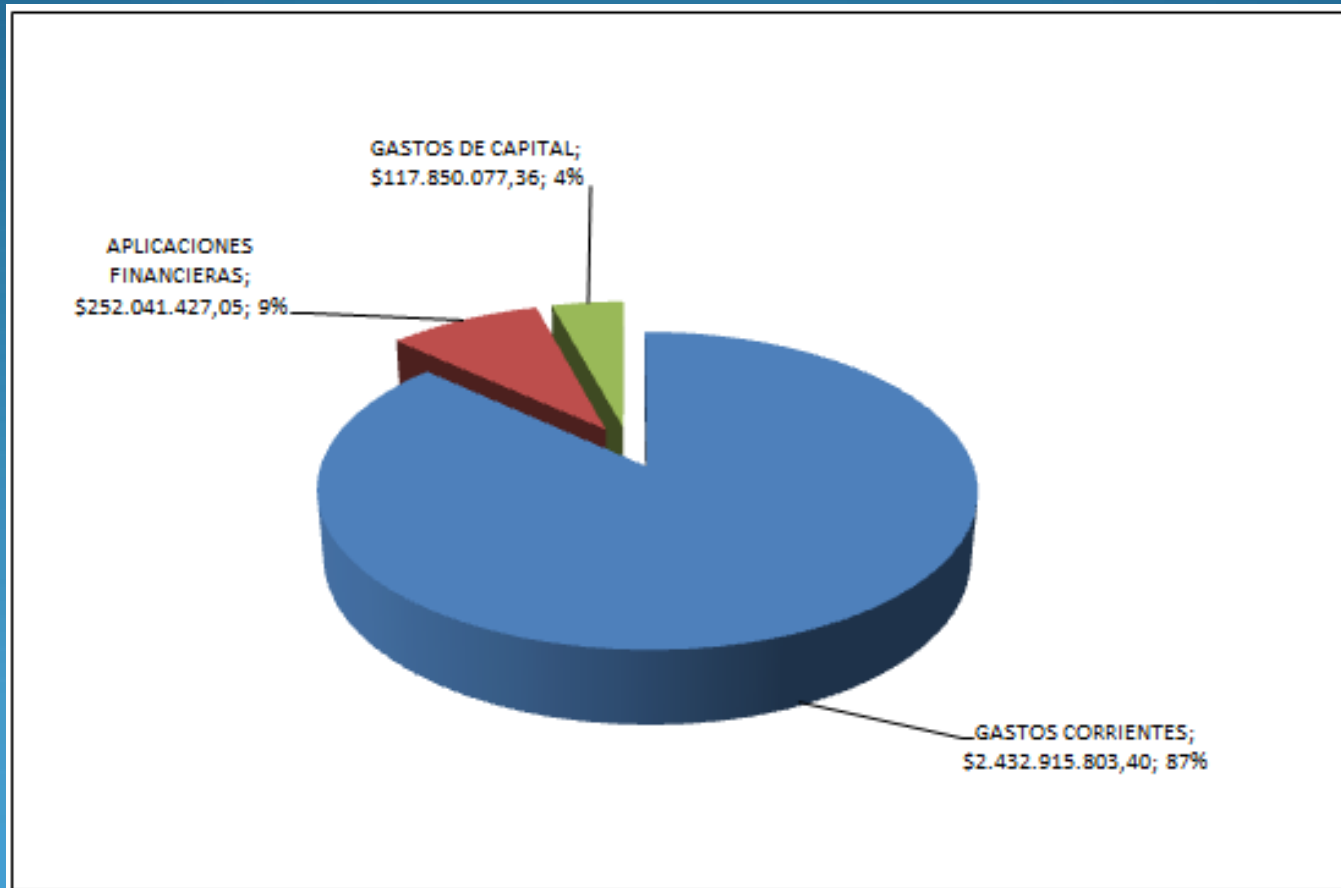


# Gastos por Carácter Económico



GASTOS POR CARÁCTER ECONÓMICO	MONTO	%
GASTOS CORRIENTES	\$2.432.915.803,40	86,80%
APLICACIONES FINANCIERAS	\$252.041.427,05	8,99%
GASTOS DE CAPITAL	\$117.850.077,36	9,00%
<b>TOTAL</b>	<b>\$2.802.807.307,81</b>	<b>100,00%</b>

# Gastos por Carácter Económico



# RESULTADO EJERCICIO 2015



RESULTADOS EJERCICIO 2015	MONTO
RECURSOS CORRIENTES Y DE CAP.	\$2.357.889.423,41
GASTOS CORRIENTES Y DE CAP.	\$2.550.779.488,76
RESULTADOS DEL ARTÍCULO 43 DTO. 2980	-\$192.890.065,35



# RESULTADO 1º TRIMESTRE 2016



RESULTADOS 1º TRIMESTRE 2016	MONTO
RECURSOS CORRIENTES Y DE CAP.	\$661.386.304,38
GASTOS CORRIENTES Y DE CAP.	\$636.992.325,77
<b>RESULTADOS DEL ARTÍCULO 43 DTO. 2980</b>	<b>\$24.393.978,61</b>



**FIN DE LA PRESENTACIÓN**

**MUCHAS GRACIAS POR SU  
ATENCIÓN**